

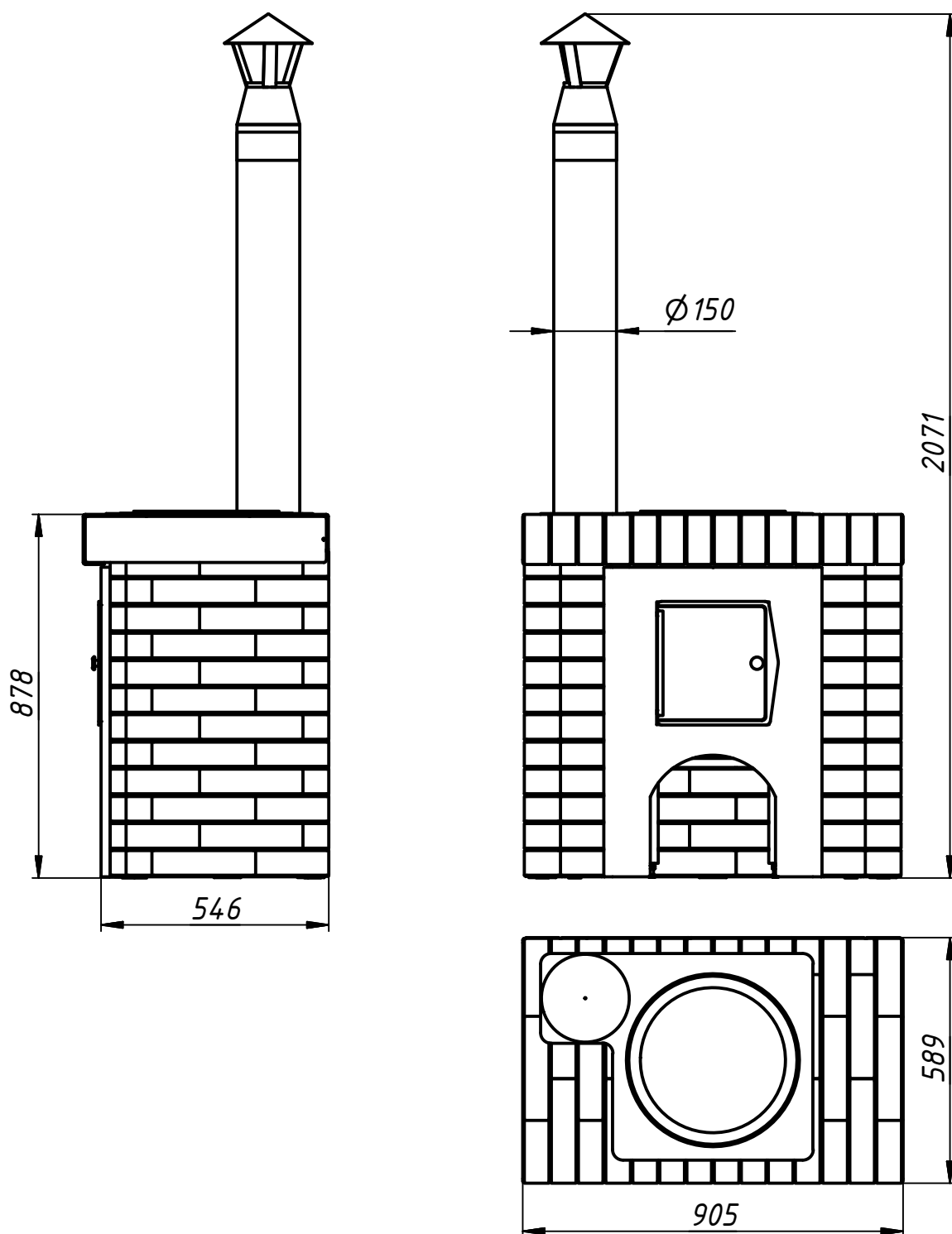


ИНСТРУКЦИЯ ПО СБОРКЕ

МОДУЛЯ «КАЗАН СТАРТ»

(изделие представлено в базовой расцветке)

ВВЕДЕНИЕ

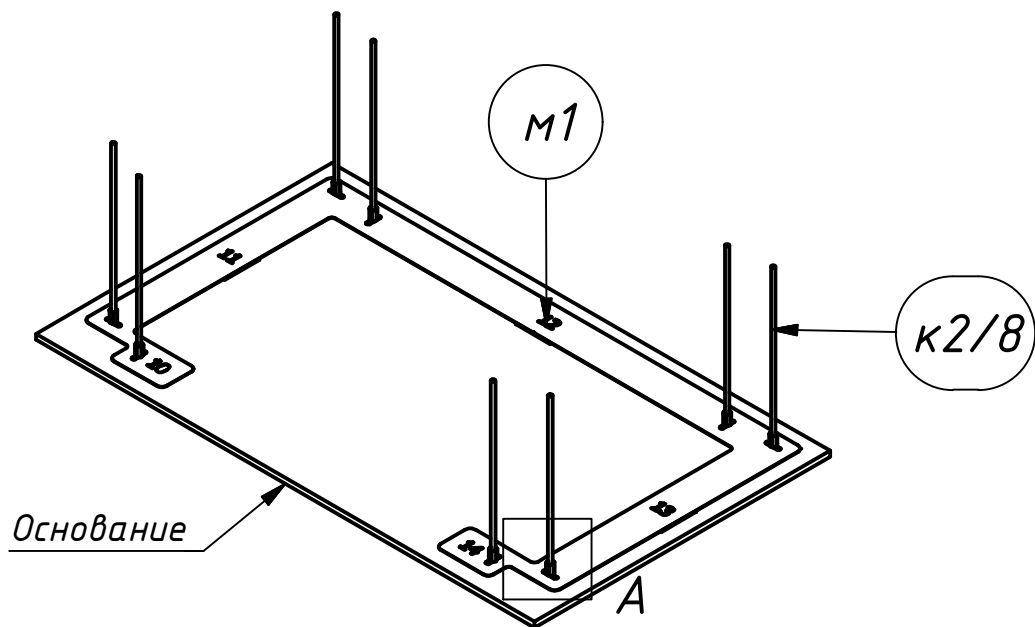
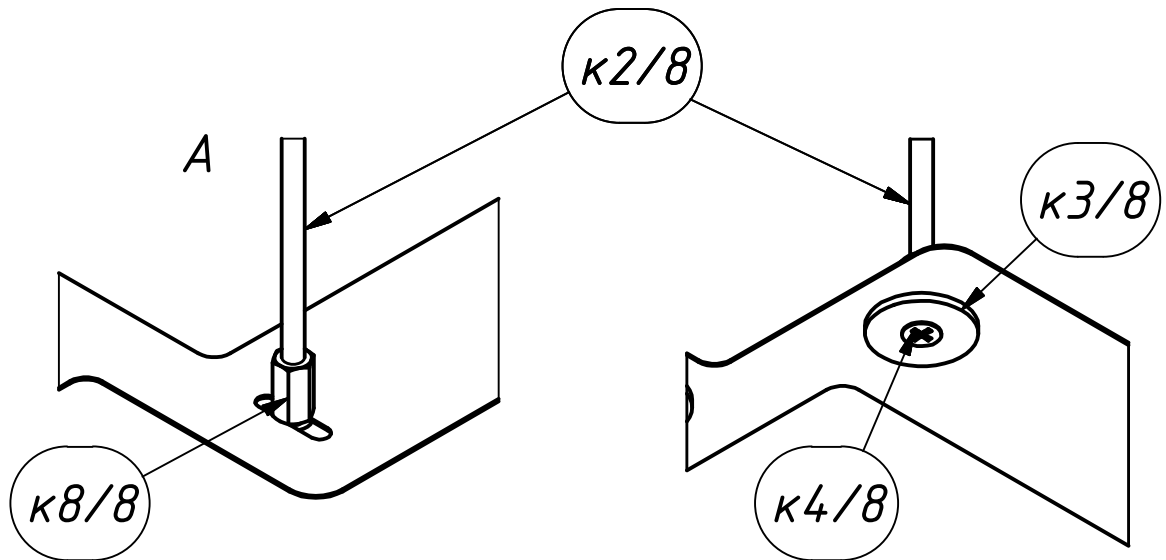


- При сборке рядов контролировать вертикальность, горизонтальность, параллельность и перпендикулярность блоков.
- Кирпичные блоки (и пластины перевязки) склеивать точечно термостойким герметиком. На каждый блок или пластину достаточно несколько точек.
- Все блоки пронумерованы по месту расположения - слева направо по часовой стрелке. Первая цифра - номер ряда, вторая - номер блока в ряду.
- Дымоход модуля предполагает дополнительное крепление от осевого смещения по вертикали.

Желаем Вам успешной работы!

1

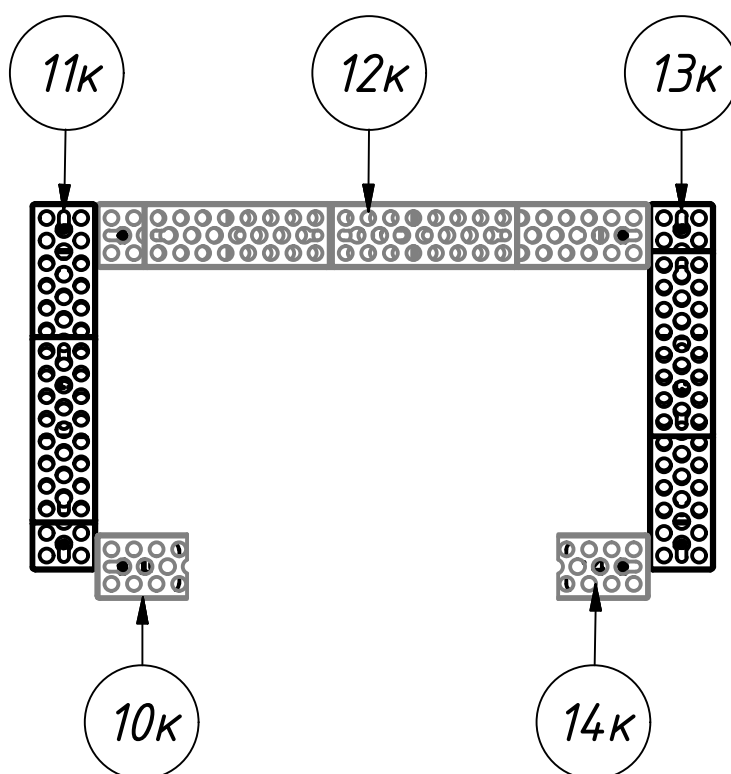
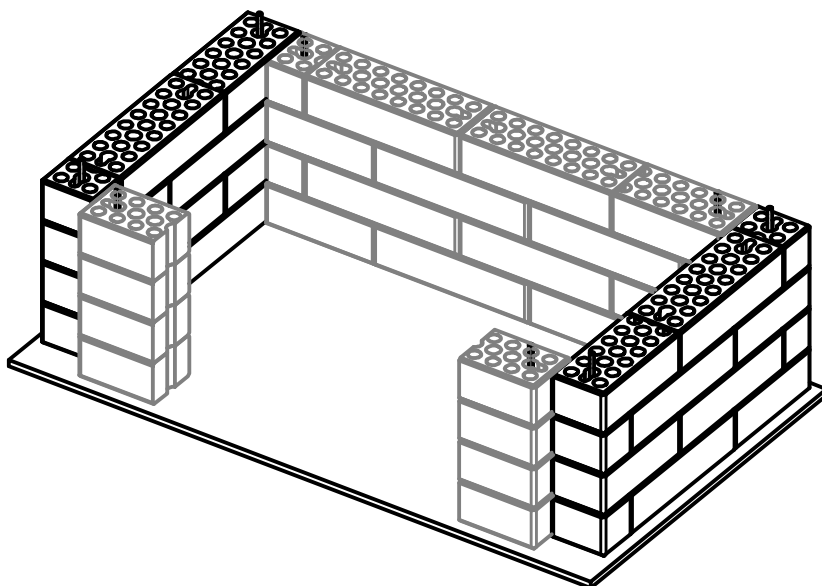
На стартовой пластине м1 закрепить шпильки к2 (8 шт.),
как показано на схеме.
Установить пластину с закрепленными на ней шпильками на заранее
подготовленное основание.



Внимание! На первые четыре ряда идут шпильки к2 длиной 280мм (8 шт.),
упакованные отдельно и помеченные красной изолентой.
На следующие четыре ряда идут шпильки к1 длиной 260мм (16 шт.) – они
помечены синей изолентой.

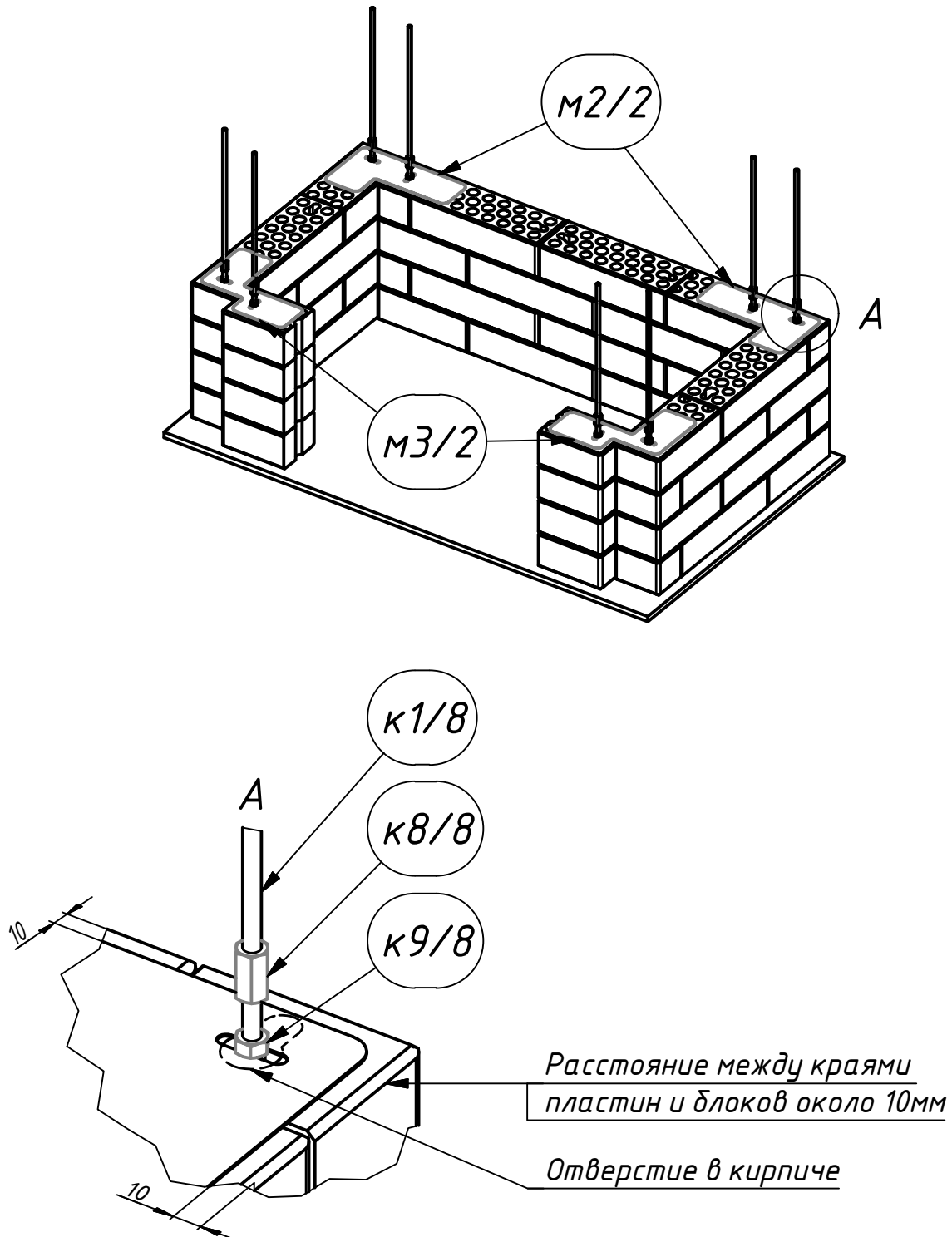
2

Блоки, в соответствии с нумерацией, надеть на шпильки, склеивая их между собой герметиком и скрепляя гайками через пластины (см. шаг 3).



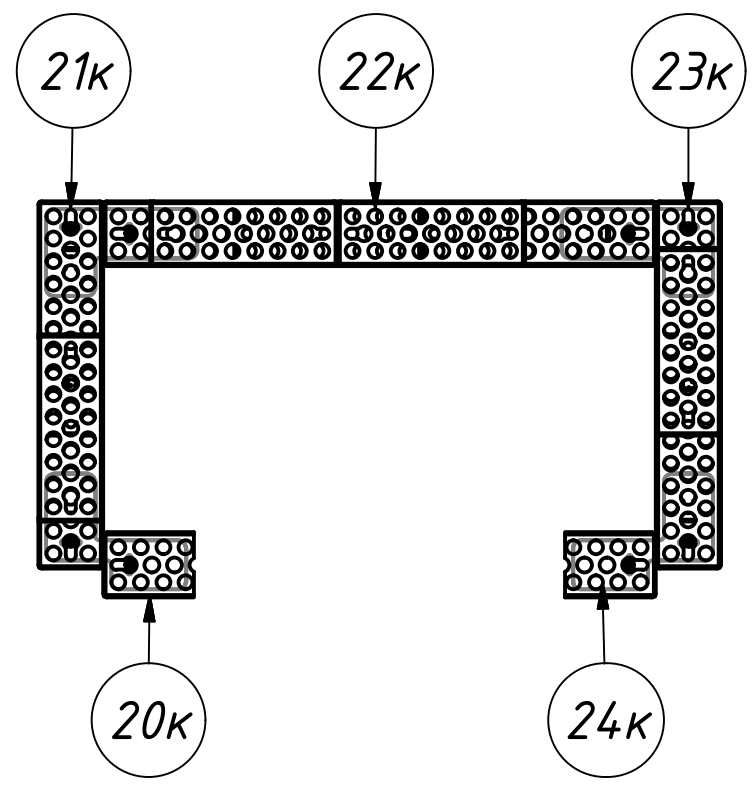
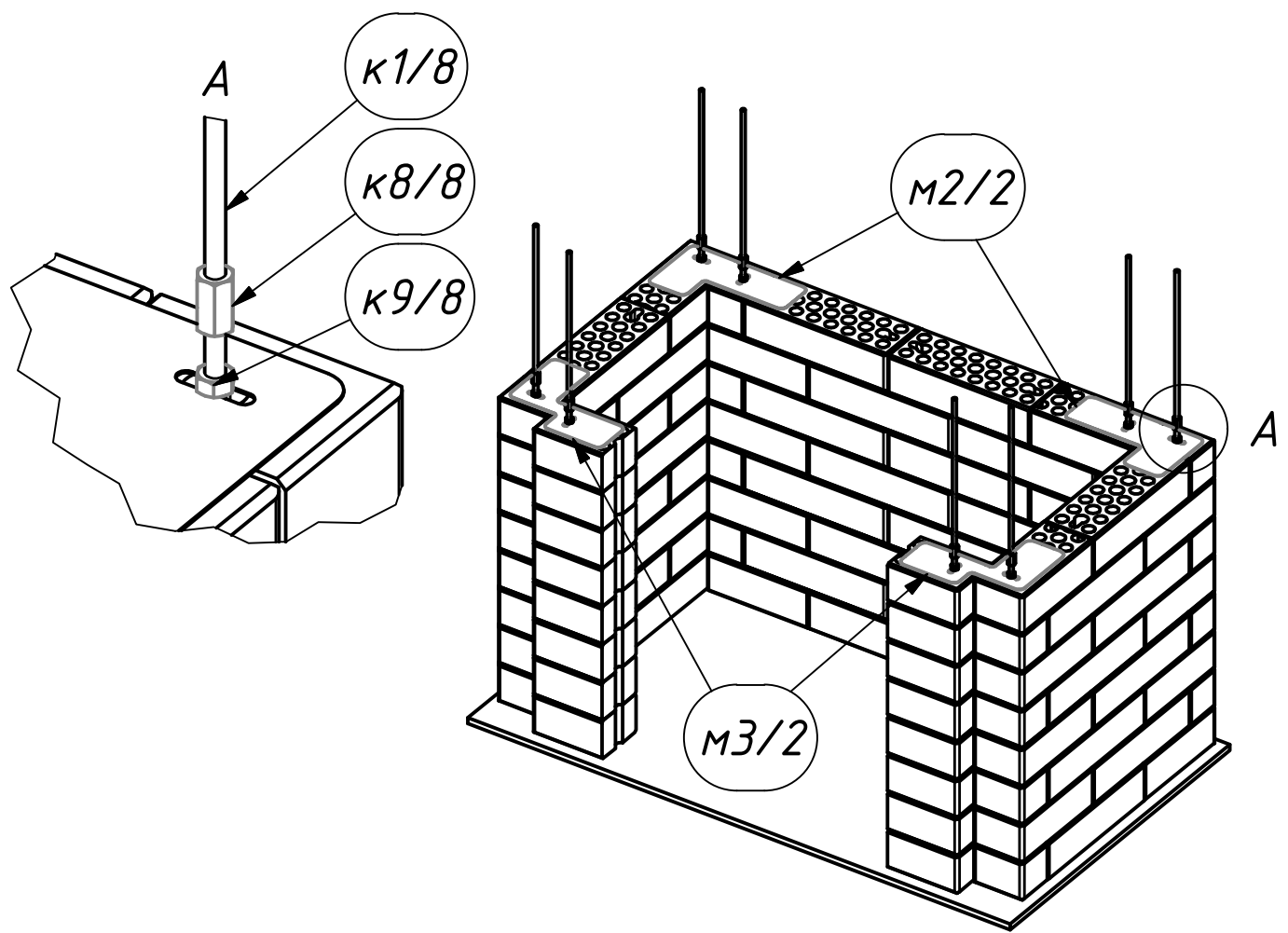
3

При помощи герметика приклеить на блоки первого ряда пластины м2 (2 шт.) и м3 (2 шт.) с одинаковым отступом от краёв блоков (около 10 мм). При необходимости, скорректировать положение блоков. Закрепить установленные детали при помощи гаек к9 (8 шт.), закрутив их по центру отверстий в кирпиче (так, чтобы они не мешали блокам следующего ряда), затем навернуть высокие гайки к8 (8 шт.) на свободные концы шпилек до середины резьбы гаек, после чего вкрутить шпильки к1 (8 шт.) следующего ряда.



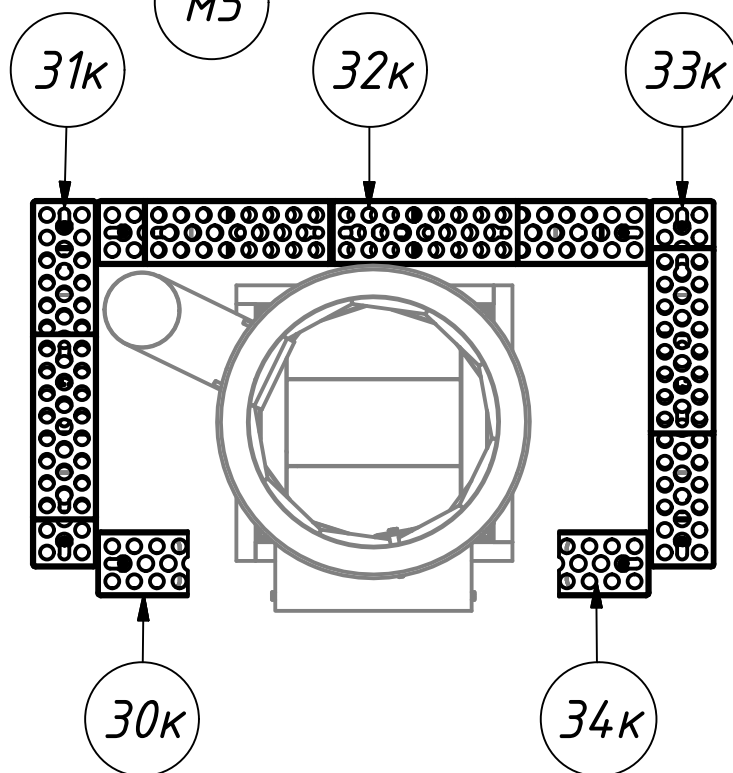
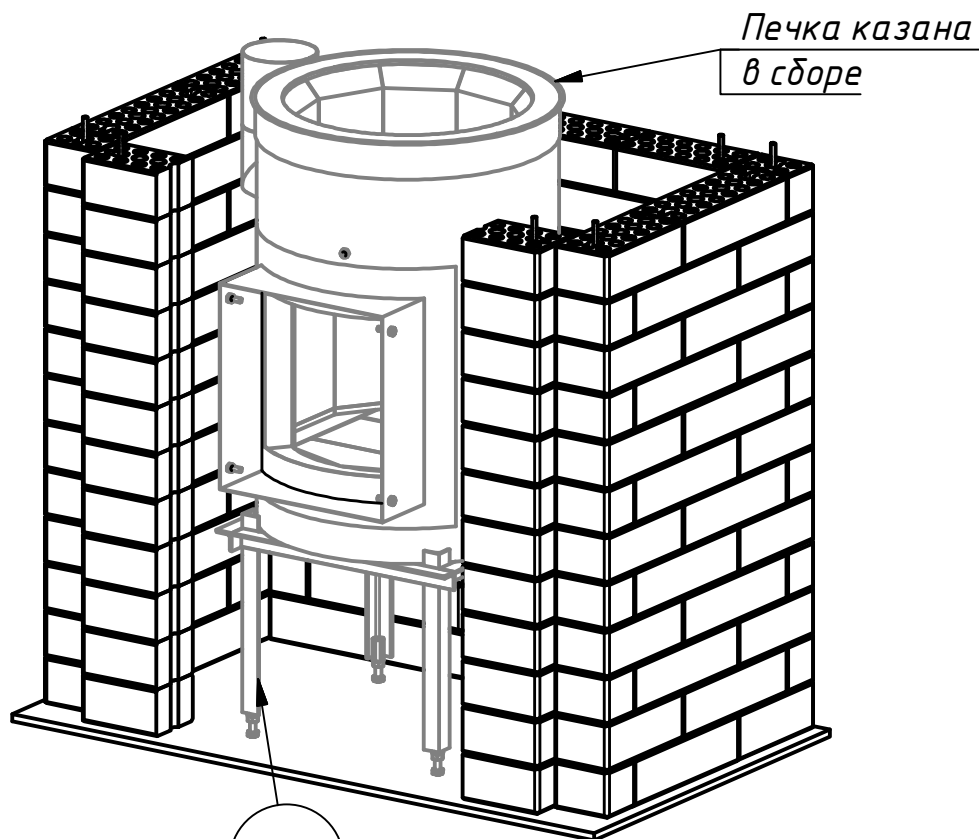
4

Установить блоки второго ряда, на них разместить пластины м2 (2 шт.) и м3 (2 шт.). Закрепить пластины гайками и вкрутить шпильки, аналогично Шагу 3.



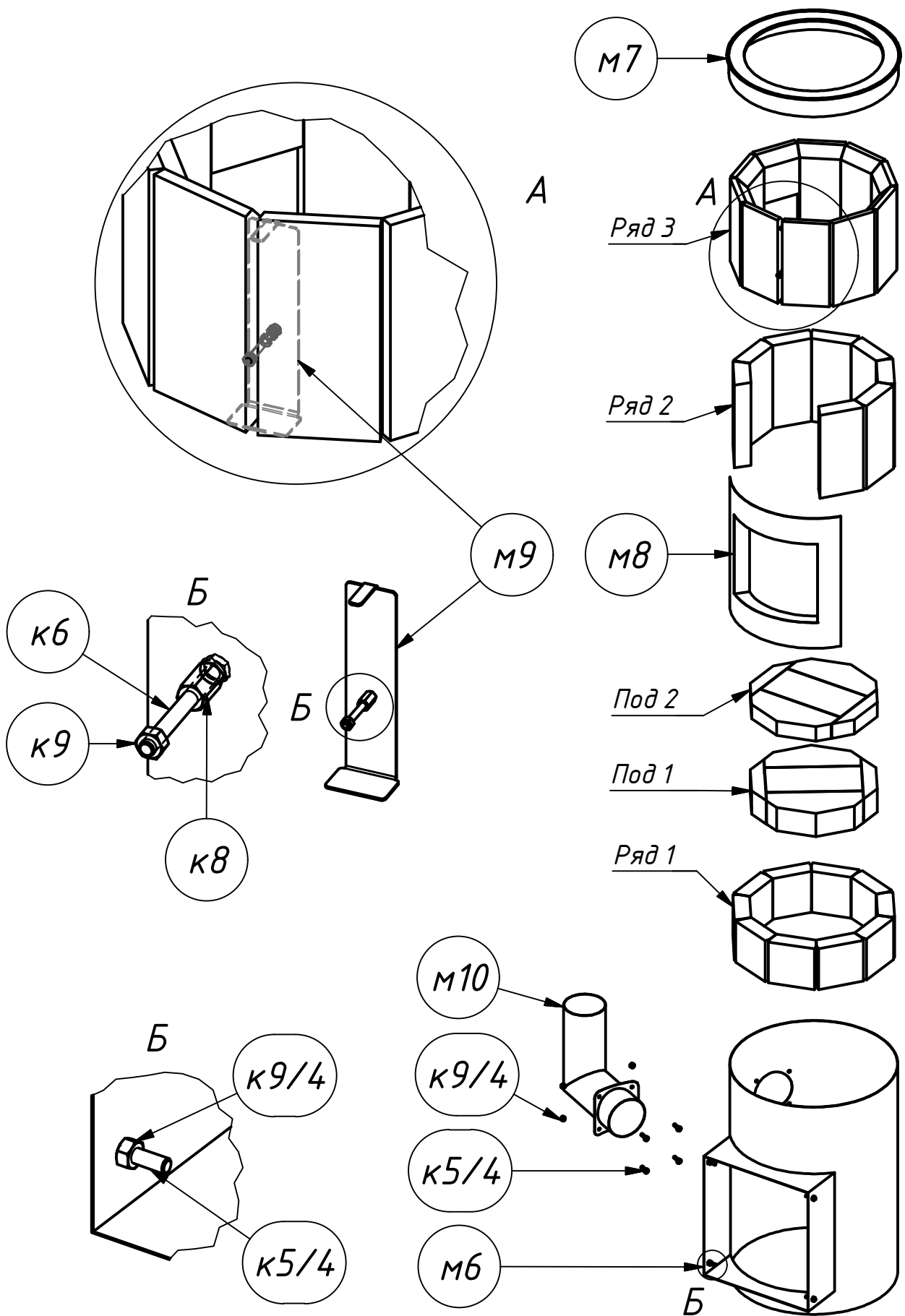
5

Разместить третий ряд блоков, после чего на подставку м5 внутри кирпичной облицовки установить печь казана в сборе. С помощью болтов ножек к7 и гаек к10 скорректировать её высоту так, чтобы печь была на 80мм выше верха блоков третьего ряда.



Примечание: Если ставить печь всборе тяжело и неудобно, можно вынуть из неё шамотное наполнение, установить корпус печи, после чего заложить шамот обратно (см. Приложение 1: Печка мангала).

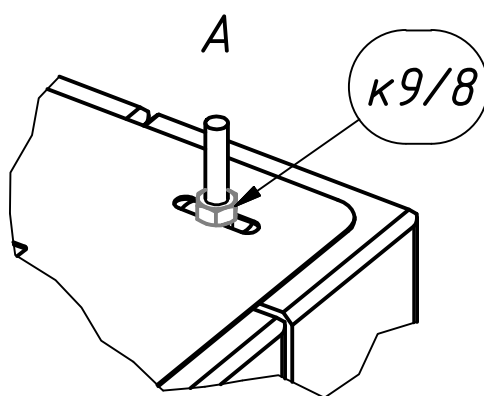
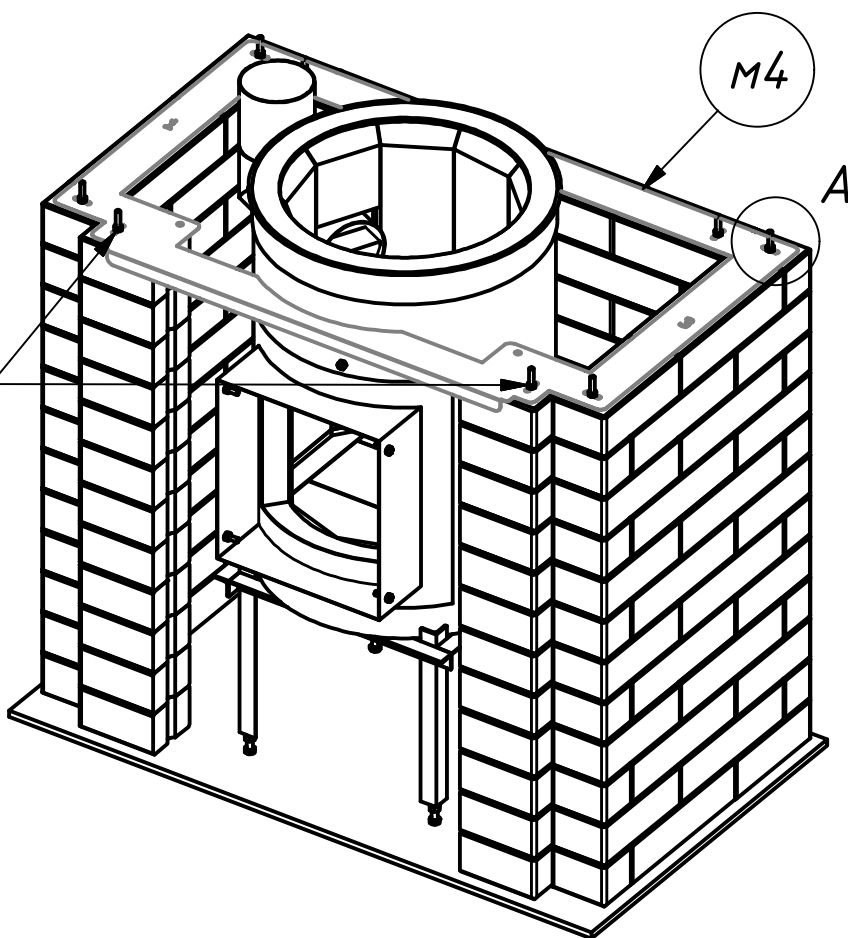
Приложение 1: Печка казана



6

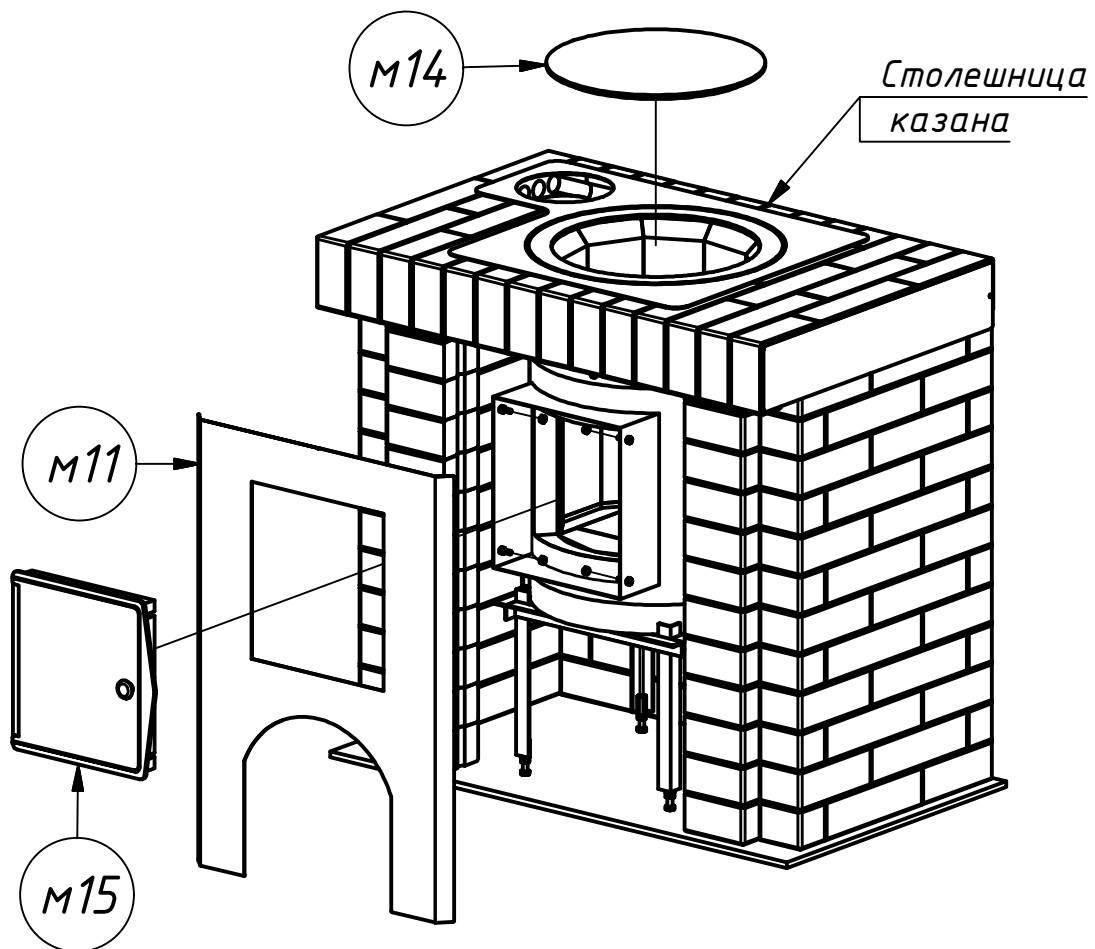
На блоках третьего ряда разместить пластину М4
и зафиксировать ее при помощи гаек.

При необходимости, по месту
укоротить шпильки
таким образом, чтобы они
не препятствовали
установке столешницы
(см. Шаг 7)



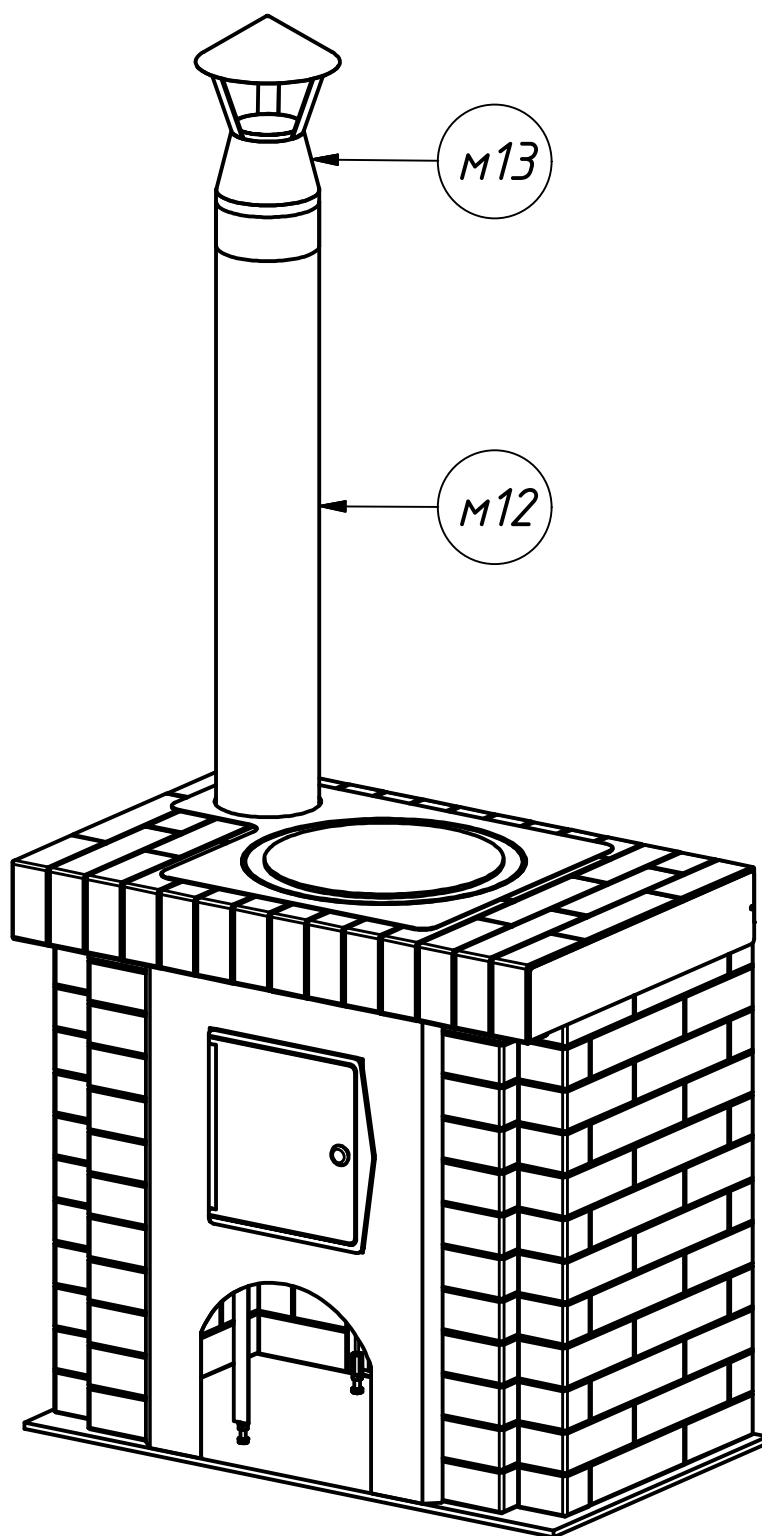
7

Аккуратно уставить столешницу казана, контролируя, чтобы она наделась на печку казана. Скорректировать положение печки относительно отверстия в столешнице и переднего проёма облицовки. Для этого рекомендуется примерять спереди накладку дверки м11. Сверху на печь положить чугунную плиту м14 и, с помощью ножек подставки, выставить высоту печки так, чтобы плита была вровень или чуть выше столешницы. Далее установить накладку дверки м11 и дверку топочную м15: прорезы дверки надвинуть на болты тоннеля печки и зафиксировать при помощи гаек к9 (4 шт.)

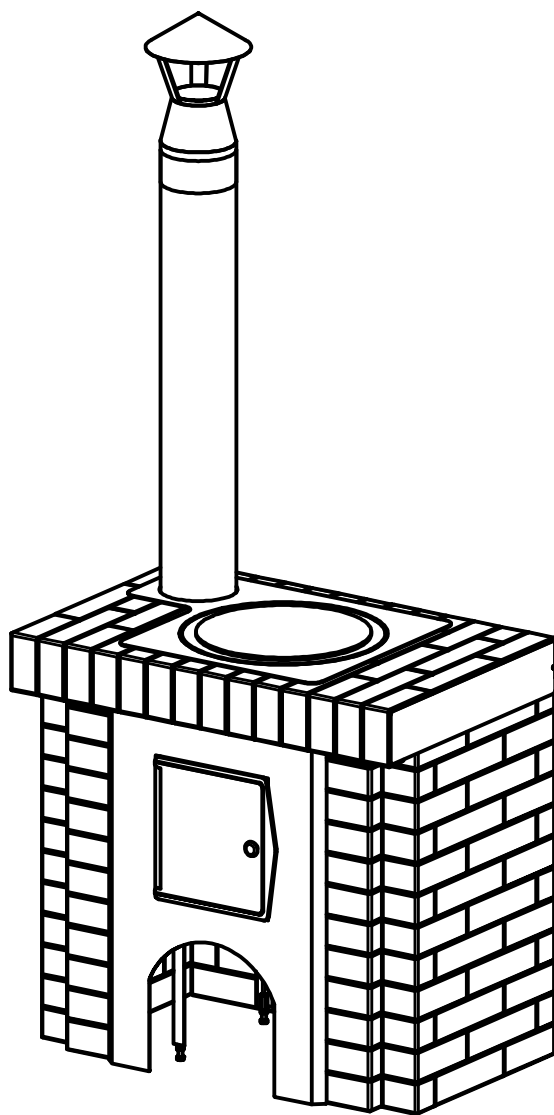


8

*В заключение, установить трубу м12 и коническое окончание м13.
Труба м12 должна надеваться на патрубок выходной м10,
закрепленный на печке казана, и опираться на металлическое
основание столешницы.*



Примечание: Дымоход модуля предполагает дополнительное крепление от осевого смещения по вертикали.



Ваш модуль готов!

*Мы будем рады Вашим отзывам и фотографиям
установленного изделия:*

www.kdm-nn.ru

Тепла и уюта!